



**imes-icore**<sup>®</sup>  
Dental & Medical Solutions



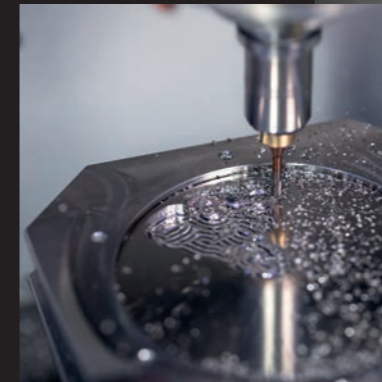
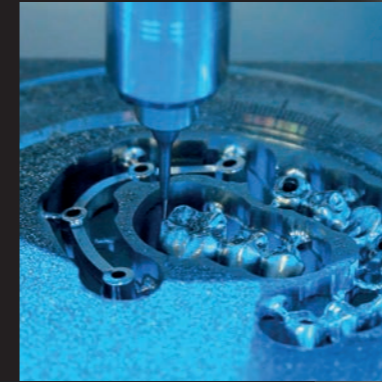
**CORiTEC 650i**

# CORiTEC 650i/650i Loader

## MIT ZUKUNFTSWEISENDER TECHNOLOGIE

Im Bereich der PREMIUM-Maschinen für PREMIUM-Ansprüche wurden die Maschinensysteme CORiTEC 650i und CORiTEC 650i Loader entwickelt. Die Systeme sind mit hochwertigster industrieller Fräsmaschinen-Technologie ausgestattet. Das Maschinenkonzept besteht vor allem durch seine präzisen, vibrationsfreien und dynamischen Bewegungsabläufen in der anspruchsvollen und komplexen Metallbearbeitung. Alle anderen relevanten Materialien sind ebenfalls auf diesem Maschinensystem in hoher Qualität zu fräsen oder zu schleifen.

Die CORiTEC 650i Loader beinhaltet einen voll integrierten automatischen 16-fachen Blankwechsler. Dadurch kann das Maschinensystem rund um die Uhr ohne Aufsicht voll ausgelastet betrieben werden, bei gleichbleibender hoher Präzision. Damit ist das Maschinensystem optimal geeignet für große Labore oder Fräszentren, bei denen diese hohen Qualitätsansprüche bei gleichzeitig hohen Stückzahlen im Vordergrund stehen.



- WET
- DRY
- 5 AX
- 6 mm  
32x
- Temperature icon
- Touchscreen icon
- Mobile device icon
- 16x
- ION

# CORITEC 650i

## HIGHLIGHTS

- Massiver Achsaufbau aus geschliffenem Natur-Granit für 5-Achs-Simultan-Bearbeitung in hoher Dynamik für hochpräzise Fräsergebnisse
- Absolute, hochauflösende Messsysteme in allen Achsen (0,5 µm)
- Hochfrequenz-Spindel bis 50.000 U/min und 3,2 kW Leistung mit HSK 25-Werkzeugaufnahme
- Hohe Präzision durch integrierte Temperaturkompensation
- Optionales HighFlow Kühl-/Filtersystem mit Kühlmittelaufbereitung
- Optionale Kühlmittel-Absaugung
- Optimierter Werkzeug- und Blankwechsler
- Hybrid-Bearbeitung ohne zusätzliche Vermessung



PMMA	WAX	Standard	PreMilled Abutment	Vollprothesen	Krone, Brücke	Inlay, Onlay, Veneer	Hybrid Abutment	Schiene
Zr	COMPOSITE							
PEEK	SINT	C-Clamp	Block	Nullpunktspannsystem	Vollprothese	Modell	Bohrschablone	Modellguss
Glas-keramiken	PreFab Abutments							
CoCr	Ti				Steg	Teleskop-technik	Abutment	Hybridbearbeitung

# CORiTEC 650i Loader

32- FACH  
WERKZEUGWECHSLER

NASS- UND  
TROCKENBEARBEITUNG

3,2 KW HOCHFREQUENZ-  
SPINDEL MIT HSK-25  
WERKZEUGAUFNAHME

FÜHRENDE LINEAR- UND  
TORQUEMOTORTECHNOLOGIE

LEISTUNGSSTARKE PERFORMANCE  
hochauflösende Absolut-Messsysteme  
in allen Achsen



ERGONOMISCHE  
HANDHABUNG  
einfache Touchscreen  
Bedienung

MASSIVER ACHS-  
AUFBAU AUS GRANIT

16-FACH  
VOLLAUTOMATISCHER  
WERKSTÜCKWECHSLER

RUND UM DIE UHR  
Volle Leistungsfähigkeit

Wassergekühlte High-End-Spindel

## HIGHLIGHTS

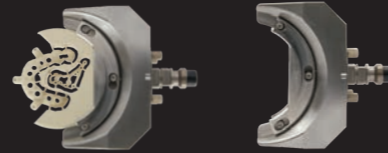
- 16-fach vollautomatischer Werkstückwechsler
- Produktion rund um die Uhr möglich
- Hybridbearbeitung (präzises Nachfräsen von LPBF-Arbeiten)
- Geeignet für große Labore oder Fräszentren
- Absolute, hochauflösende Messsysteme in allen Achsen (0,5 µm)
- Hochfrequenz-Spindel bis 50.000 U/min und 3,2 kW Leistung mit HSK 25-Werkzeugaufnahme
- Hohe Präzision durch integrierte Temperaturkompensation
- Optionales HighFlow Kühl-/Filtersystem mit Kühlmittelaufbereitung
- Optionale Kühlmittel-Absaugung
- Optimierter Werkzeug- und Blankwechsler
- Hybrid-Bearbeitung ohne zusätzliche Vermessung

PMMA	WAX	Standard	PreMilled Abutment	Vollprothesen	Krone, Brücke	Inlay, Onlay, Veneer	Hybrid Abutment	Schiene
Zr	COMPOSITE							
PEEK	SINT	C-Clamp	Block	Nullpunktspannsystem	Vollprothese	Modell	Bohrschablone	Modellguss
Glas-keramiken	PreFab Abutments							
CoCr	Ti				Steg	Teleskop-technik	Abutment	Hybridbearbeitung

# Applikationen & Halter

## C-CLAMP

- Ermöglicht die 5-Achs-Bearbeitung bis 90 Grad-Achsanstellung
- Erweiterung der technischen Möglichkeiten Ihrer Fräsmaschine
- Stirnseitenbearbeitung



## HERSTELLUNG VON ZAHNPROTHESEN

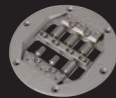
- Dentsply Sirona Dentures



## PRÄFABRIZIERTE ABUTMENTS

- Kurze Produktionszeiten
- Herstellung von Abutments in sehr einfachen Verfahren
- Hohe Passgenauigkeit durch vorgefertigte Implantatschnittstelle

NT-Preform® Abutment  
(nt-trading)



PreFace® Abutment  
(Medentika)



MED-Preform® Abutment  
(medentis)



DESS  
Abutmenthalter



ELOS premilled  
Abutment System



## THERAPEUTISCHE SCHIENEN

- Aufbisschienen, Bleachingschienen
- Schnarcherschienen, Aligner
- Einfache und qualitativ hochwertige Umsetzung im CAD/CAM-Verfahren



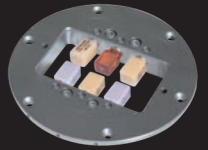
## HYBRIDBEARBEITUNG - SINTERN UND NACHFRÄSEN

- Frästechnische Nachbearbeitung von gefertigten Restaurationen im LPBF-Verfahren
- Hohe Präzision der Fräsbearbeitung kombiniert mit kostengünstigem LPBF-Verfahren
- Kompatibel mit den meisten LPBF-Anlagen



## SCHLEIFEN VON CAD/CAM BLÖCKEN

- Neuer 6-fach Adapter ermöglicht eine effektive Fertigung
- Austauschbare Leisten für verschiedene Adaptersysteme
- Kronen, Onlays, Inlays, Veneers, Brückengerüste etc.



## IMPLANTATGETRAGENE BRÜCKEN UND STEGE / EINTEILIGE ABUTMENTS

- Höchste Passgenauigkeit durch neue CAM-Technologien (ReFit)
- Spannungsfreier Sitz auch bei größeren Spannweiten
- Einfache Herstellung durch Automatisierungsgrad mit abgestimmter CAM-Software



## BIOHPP ELEGANCE PREFABS

- Individuelles Hybridabutment auf PEEK-Basis
- BioHPP für permanenten Zahnersatz, metall-, oxid- und monomerfrei
- Homogener Verbund von Titan und BioHPP



## FRÄSEN VON MODELLGUSS

- Herstellung in ausbrennbaren Materialien, PEEK oder direkt in CoCr
- Allergiefreier und gewichtersarmer Modellguss bei Verwendung von PEEK
- Kosteneffizient



## GEFRÄSTE IMPLANTMODELLE

- DIM (Digital Implant Model) von nt-trading
- Exakt positionierbar
- 2-teiliges Implantatanalog



## MODELLFRÄSEN

- Modellherstellung im CAD/CAM-Verfahren
- Hohe Reproduzierbarkeit und Präzision
- Modellherstellung bei digitalem Abdruck durch Intraoralscanner





**T1/T6 - 3,0 | 6,0 mm**  
Radiusfräser kurz (l = 15 mm)

T1	Ti		
T6	CoCr		

Blades

Art.-Nr. 526029 3006

**T11 - 2,5 | 6,0 mm**  
Radiusfräser (Einschneider, Gleitbeschichtung)

T11	PMMA		
	WAX		
	PEEK		

Blade

Art.-Nr. 530004 2506

**T2/T7 - 2,0 | 6,0 mm**  
Radiusfräser kurz (l = 12 mm)

T2	Ti		
T7	CoCr		

Blades

Art.-Nr. 526029 2006

**T11/T13 - 2,5 | 6,0 mm**  
Radiusfräser

T11	PMMA		
	WAX		
	Zr		

Blades

Art.-Nr. 526019 2506

**T3/T8 - 1,5 | 6,0 mm**  
Radiusfräser kurz (l = 12 mm)

T3	Ti		
T8	CoCr		

Blades

Art.-Nr. 526029 1506

**T12 - 1,0 | 6,0 mm**  
Radiusfräser (Einschneider, Gleitbeschichtung)

T12	PMMA		
	WAX		
	PEEK		

Blade

Art.-Nr. 530004 1006

**T4/T9 - 1,0 | 6,0 mm**  
Radiusfräser kurz (l = 9 mm)

T4	Ti		
T9	CoCr		

Blades

Art.-Nr. 526029 1006

**T12/T14 - 1,0 | 6,0 mm**  
Radiusfräser

T12	PMMA		
	WAX		
	Zr		

Blades

Art.-Nr. 526019 1006

**T5/T10 - 1,5 | 6,0 mm**  
Schafffräser kurz (l = 12 mm, Vierschneider)

T5	Ti		
T10	CoCr		

Blades

Art.-Nr. 526002 1506

**T13/T40/T50 - 2,5 | 6,0 mm**  
Radiusfräser (diamantbeschichtet)

T13	Zr		
T40	SINT		
T50	COMP		

Blades

Art.-Nr. 526013 2506

**T14/T41/T51 - 1,0 | 6,0 mm**  
Radiusfräser (diamantbeschichtet)

T14 **Zr**  
T41 **SINT**  
T51 **COMP**

1,0 mm Ø 6 mm

bis 25 mm ↑  
Blades

Art.-Nr. 526013 1006

**T19 - 0,5 | 6,0 mm**  
Schafffräser (l = 4 mm)

T19 **UNIVERSAL**

0,5 mm Ø 6 mm

bis 15 mm ↑  
Blades

Art.-Nr. 526001 0506

**T26 - 3,0 | 6,0 mm**  
Radiusfräser lang (l = 20 mm)

T26 **Ti**  
**CoCr**

3,0 mm Ø 6 mm

16 - 20 mm ↑  
Blades

Art.-Nr. 526030 3006

**T32 - 0,6 | 6,0 mm**  
Radiusfräser lang (l = 12 mm)

T32 **PMMA**  
**WAX**  
**Zr**

0,6 mm Ø 6 mm

bis 25 mm ↑  
Blades

Art.-Nr. 526012 0606

**T15/T42/T52 - 0,6 | 6,0 mm**  
Radiusfräser (konisch)

T15 **PMMA**  
**WAX**  
**Zr**  
T42 **SINT**  
T52 **COMP**

0,6 mm Ø 6 mm

bis 25 mm ↑  
Blades

Art.-Nr. 526019 0606

**T20 - 0,6 | 6,0 mm**  
Radiusfräser (konisch)

T20 **Ti**  
**CoCr**

0,6 mm Ø 6 mm

bis 15 mm ↑  
Blades

Art.-Nr. 526003 0606

**T27 - 2,0 | 6,0 mm**  
Radiusfräser lang (l = 16 mm)

T27 **Ti**  
**CoCr**

2,0 mm Ø 6 mm

16 - 20 mm ↑  
Blades

Art.-Nr. 526030 2006

**T33/T43/T53 - 0,3 | 6,0 mm**  
Radiusfräser (konisch)

T33 **PMMA**  
**WAX**  
**Zr**  
T43 **SINT**  
T53 **COMP**

0,3 mm Ø 6 mm

bis 25 mm ↑  
Blades

Art.-Nr. 526019 0306

**T16 - 1,5 | 6,0 mm**  
Radiusfräser lang (l = 15 mm)

T16 **PMMA**  
**WAX**  
**PEEK**

1,5 mm Ø 6 mm

bis 25 mm ↑  
Blades

Art.-Nr. 526019 1506

**T21 - 2,5 | 6,0 mm**  
Radiusschleifstift (diamantiert)

T21 **Glas-keramiken**

2,5 mm Ø 6 mm

bis 25 mm ↑  
Blades

Art.-Nr. 526005 2506

**T28 - 1,5 | 6,0 mm**  
Radiusfräser lang (l = 15 mm)

T28 **Ti**  
**CoCr**

1,5 mm Ø 6 mm

bis 25 mm ↑  
Blades

Art.-Nr. 526030 1506

**T34 - 3,0 | 6,0 mm**  
Radiusfräser lang (l = 27 mm)

T34 **PMMA**  
**WAX**

3,0 mm Ø 6 mm

bis 30 mm ↑  
Blades

Art.-Nr. 526012 3006

**T17 - 1,5 | 6,0 mm**  
Schafffräser (l = 15 mm)

T17 **PMMA**  
**WAX**  
**Zr**

1,5 mm Ø 6 mm

bis 25 mm ↑  
Blades

Art.-Nr. 526001 1506

**T22 - 1,0 | 6,0 mm**  
Radiusschleifstift (diamantiert)

T22 **Glas-keramiken**

1,0 mm Ø 6 mm

bis 25 mm ↑  
Blades

Art.-Nr. 526005 1006

**T29 - 1,0 | 6,0 mm**  
Radiusfräser lang (l = 11 mm)

T29 **Ti**  
**CoCr**

1,0 mm Ø 6 mm

16 - 20 mm ↑  
Blades

Art.-Nr. 526030 1006

**T35 - 2,0 | 6,0 mm**  
Radiusfräser lang (l = 20 mm)

T35 **PMMA**  
**WAX**

2,0 mm Ø 6 mm

bis 30 mm ↑  
Blades

Art.-Nr. 526012 2006

**T18 - 0,5 | 6,0 mm**  
Radiusfräser (l = 4 mm)

T18 **UNIVERSAL**

0,5 mm Ø 6 mm

bis 15 mm ↑  
Blades

Art.-Nr. 526026 0506

**T23 - 0,6 | 6,0 mm**  
Radiusschleifstift (konisch, diamantiert)

T23 **Glas-keramiken**

0,6 mm Ø 6 mm

bis 25 mm ↑  
Blades

Art.-Nr. 526005 0606

**T30 - 4,0 | 6,0 mm**  
Schafffräser (l = 32 mm, Einschneider, Gleitbeschichtung)

T30 **PMMA**  
**WAX**  
**PEEK**

4,0 mm Ø 6 mm

bis 30 mm ↑  
Blade

Art.-Nr. 526012 4006

**T60 - 3,0 | 6,0 mm**  
Highspeed Fräs Werkzeug kurz (l=15 mm)

T60 **Ti**

3,0 mm Ø 6 mm

bis 15 mm ↑  
Blades

Art.-Nr. 530031 3006

**T61 - 3,0 | 6,0 mm**  
Quattro speed Fräs Werkzeug (l = 15 mm)

T61 CoCr 3,0 mm Ø 6 mm bis 15 mm Blades

Art.-Nr. 526025 3006

**T62 - 2,0 | 6,0 mm**  
Torusfräser (r = 0,2 mm, l = 16 mm, Vierschneider)

T62 Ti CoCr 2,0 mm Ø 6 mm bis 15 mm Blades

Art.-Nr. 526025 2006

**T63 - 1,5 | 6,0 mm**  
Torusfräser (r = 0,08 mm, l = 7 mm, Zweischneider)

T63 Ti CoCr 1,5 mm Ø 6 mm bis 15 mm Blades

Art.-Nr. 526025 1506

**T64 - 1,5 | 6,0 mm**  
Torusfräser (r = 0,08 mm, l = 15 mm, Zweischneider)

T64 Ti CoCr 1,5 mm Ø 6 mm bis 15 mm Blades

Art.-Nr. 526028 1506

**T67 - 2,0 | 6,0 mm**  
Schafffräser kurz (l = 7 mm, Vierschneider)

T67 Ti CoCr 2,0 mm Ø 6 mm bis 15 mm Blades

Art.-Nr. 526002 2006

**T68 - 1,5 | 6,0 mm**  
Schafffräser lang (l = 15 mm, Vierschneider)

T68 Ti CoCr 1,5 mm Ø 6 mm 16 - 20 mm Blades

Art.-Nr. 526021 1506

**T69 - 1,5 | 6,0 mm**  
Schafffräser kurz (l = 7 mm, Vierschneider)

T69 Ti CoCr 1,5 mm Ø 6 mm bis 15 mm Blades

Art.-Nr. 530032 1506

**T80 - 2,5 | 6,0 mm**  
Bohrwerkzeug (l = 22 mm)

T80 Ti CoCr 2,5 mm Ø 6 mm bis 20 mm Drill

Art.-Nr. 526023 2506

**T81 - 1,5 | 6,0 mm**  
Bohrwerkzeug (l = 18 mm)

T81 Ti CoCr 1,5 mm Ø 6 mm bis 20 mm Drill

Art.-Nr. 526023 1506

**T98 - 2,5 | 6,0 mm**  
Schafffräser (l = 20 mm, Dreischneider)

T98 CALIBR. 2,5 mm Ø 6 mm Blades

Art.-Nr. 526024 2506

**T121 - Ø 1,6 x 0,7 | 6,0 mm**  
T-Werkzeug 90° (d = 0,65 mm, l = 7,5 mm, Dreischneider)

T121 Ti CoCr 1,6 mm Ø 6 mm Blades

Art.-Nr. 530040 1606

**T122 - Ø 1,7 x 0,7 | 6,0 mm**  
T-Werkzeug 90° (d = 0,65 mm, l = 8,0 mm, Dreischneider)

T122 Ti CoCr 1,7 mm Ø 6 mm Blades

Art.-Nr. 530040 1706

**T123 - Ø 1,8 x 1,0 | 6,0 mm**  
T-Werkzeug 90° (d = 0,9 mm, l = 7,1 mm, Dreischneider)

T123 Ti CoCr 1,8 mm Ø 6 mm Blades

Art.-Nr. 530040 1806

**T124 - Ø 2,0 x 1,0 | 6,0 mm**  
T-Werkzeug 90° (d = 1,0 mm, l = 9,5 mm, Dreischneider)

T124 Ti CoCr 2,0 mm Ø 6 mm Blades

Art.-Nr. 530040 2006



# Materialien

## priti® MULTIDISC (ZIRKONIUMDIOXID)

High-End-Zirkoniumdioxid für höchste mechanische und ästhetische Ansprüche. Indikationen bis zu 16-gliedrigen Brücken, nur bei High Translucent max. 3-gliedrige Brücken.

Große Auswahl an Farben und Höhen erhältlich.

	Transluzenz	Festigkeit
Multi Translucent	49-40 %	80 - 1150 MPa
High Translucent	49 %	> 650 MPa
Extra Translucent	45 %	> 1150 MPa
Translucent	40 %	> 1150 MPa
Opaque	35 %	> 1150 MPa



## CORiTEC NEM (NICHT-EDELMETALLE)

Aufbrennfähige Nichtedelmetall-Dental-Fräslegierungen zur Herstellung von z. B. bis zu 16-gliedrigen Brücken, implantatgetragenen Suprakonstruktionen u.v.a.

CORiTEC NEM zeichnet sich durch hervorragende mechanische Eigenschaften und lässt sich sehr gut maschinell bearbeiten.



CoCr M6 disc

molybdänhaltige Typ 4  
Legierung (EN ISO 22674)



CoCr W8 disc

wolframhaltige Typ 4  
Legierung (EN ISO 22674)

## CORiTEC SPLINT COMFORT POLYMERE

Extrem komfortables und biokompatibles Material für die Fertigung von therapeutischen Schienen wie Aufbiss- oder Stabilisierungsschienen. Wird bei Mundtemperatur flexibler für ein Höchstmaß an Tragekomfort.

Erhältlich in 16 mm und 20 mm.



## CORiTEC SPLINT BASIC POLYMERE

Kristallklares Material für die Fertigung von therapeutischen Schienen und Bohrschablonen.

Erhältlich in 16 mm und 20 mm.



## CORiTEC TEMP PMMA DISC

Ein exzellent zu bearbeitendes Material, das für Langzeitprovisorien mit bis zu drei Jahren Tragedauer geeignet ist und intrinsische Farbgradienten beinhaltet.

Erhältlich in 8 Vitafarben in 16 mm und 20 mm.



## CORiTEC GUM PMMA DISC

Für Gingiva-Ersatz, erhältlich in 25 mm.



Scan dich zu priti® multidisc  
und CORiTEC Materialien!  
[www.pritidenta.com](http://www.pritidenta.com)



MAX-PERFORMANCE  
für Ihr Fräszentrum

# Scanner KOMPATIBEL MIT **exocad**

## CORiTEC i3Dscan eco

- Rundum-Sorglos-Paket für Neueinsteiger oder kleinere Labore
- einfach, schnell, preisgünstig
- Verwendung von Erweiterungsmodulen: Artikulator, Inlay-Onlay-Veneer, Schienen, Teleskope, individuelle Abutments



## CORiTEC i3Dscan color

- Automatische Objektführung in das Messfeld
- Moderne Touch-Bedienung
- Einfaches Arbeiten durch 180°-Öffnung



## CORiTEC i3Dscan color HR

- Enorm hohe Scaneffizienz und -präzision
- Farbtextur-Scan
- Blue-Light LED & hochauflösende Kamera (2,8 MP)
- Alle Module im Lieferumfang enthalten

# CAM Software

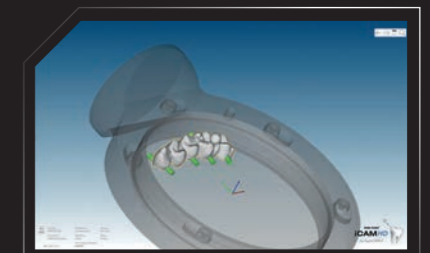
## CORiTEC iCAM V5 smart

- Alle Strategien optimiert für 5-Achs-Simultanbearbeitung
- Automatischer Austausch der Implantatverbindungen (ReFit Option)
- Keine jährlichen Lizenzgebühren
- Vollautomatische und einfache Bedienung mit „Wizard Workflow“



## CORiTEC iCAM HD

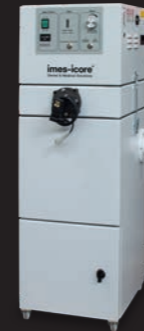
- hyperDENT basierte CAM-Software
- Flexibles Zahlungsmodell (Kauf- oder Abo-Modell)



# Absauganlagen

## iVAC PRO+

Die industrielle Absauganlage mit bürstenlosem Motor, Volumenstrom von 280m<sup>3</sup>/Stunde, einstellbarer Leistung, Filtersystem mit Teflon-Filterpatrone und großer Staubschublade, Druckluft-Selbstreinigungsautomatik ist geeignet für alle Dental-Fräsmaschinen von imes-icore®.



iVAC PRO+	
Luftstrom	280 m <sup>3</sup> /Std
Leistung	1200 W
Filtersystem	Teflon-Filterpatrone, automatische Abreinigung
Filtervolumen	15 Liter (Staubschublade)
Breite x Tiefe x Höhe	350 x 350 x 1000 mm
Versorgungsspannungen	115 V/230 V
Besonderheiten	Druckluft Selbstreinigungsautomatik

## iVAC silent PRO

Die iVAC silent PRO überzeugt durch ihre kompakte Bauweise bei hochwertiger Technologie zu einem günstigen Preis. Ausgestattet mit Teflon Filterpatrone mit automatischer Abreinigung und Staubschublade mit 8 Liter Volumen. Mit einem Volumenstrom von 240m<sup>3</sup>/Stunde geeignet für die Fräsmaschinen CORTEC one, 150i, 250i und 350i. Die iVAC silent PRO passt in die Maschinentische T1 und T2 der imes-icore.



iVAC silent PRO	
Luftstrom	240 m <sup>3</sup> /Std
Leistung	1610 W
Filtersystem	Teflon-Filterpatrone, automatische Abreinigung
Filtervolumen	8 Liter
Breite x Tiefe x Höhe	270 x 540 x 535 mm
Versorgungsspannungen	115 V - 230 V

# Sinteröfen

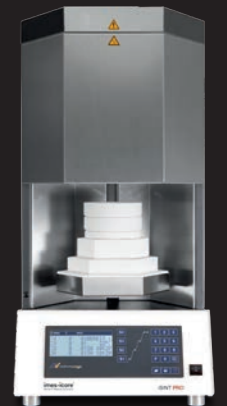
## iSINT eco

Der iSINT eco bietet hochwertige Technik sowie passendes Zubehör für hohe Ansprüche zum fairen Preis. Er ist kompakt, benötigt wenig Platz und verfügt zugleich über ein ausreichende Fassungsvermögen für eine Sinterschale Ø 100 mm für ca. 25 Einheiten. Der Türanschlag des Sinterofen iSINT eco kann rechts und links montiert werden.



## iSINT PRO

Eine größere Sinterkapazität von bis zu 80 Einzelkronen bietet der neue iSINT PRO. Durch ein Heizsystem mit vier hochwertigen Molybdändisilizid-Heizelementen (MoSi2) können Sie sich zwischen dem konventionellen Langzeitsintern oder SPEED-Sintern mit einer Aufheizrate von bis zu 99°C/Minute entscheiden. Der iSINT PRO wird mittels einer einfachen und praktischen Programmsteuerung geregelt. Die Anzeige der Programme erfolgt auf einem 4-Zeilen-LCD-Display. Eine Timerfunktion zum Sintern über Nacht oder auch die Verwendung von Vortrocknungsprogrammen für eingefärbte Zirkonrestorationen eröffnen weitere Möglichkeiten. Zudem stehen drei Serviceprogramme zur einfachen Wartung des Sinterofens zur Verfügung.



	iSINT eco	iSINT PRO
Anzahl Heizelemente	4	4
Anzeige	7-Segment	4-Zeilen-LCD
Anzahl Programmspeicher	9	30
Brennraumkapazität	1 x 100	2 x 120
Max. Aufheizrate in °C/min	30	99
Leistung in W	1300	3200
Liftfunktion	Nein	Ja
Speedsintern	Nein	Ja

# CORiTEC 650i

IM HYBRIDEN BEARBEITUNGSPROZESS!



# Speziallösung Hybridbearbeitung

## CORTEC 650i FÜR DIE LPBF-ENDBEARBEITUNG

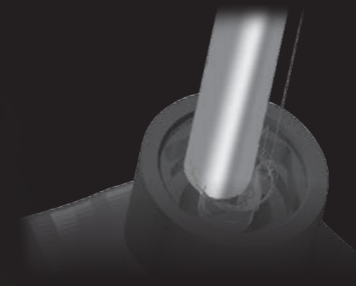
Die hochpräzise CORTEC 650i ist das perfekte Frässystem für die Nachbearbeitung von 3D gedruckten Arbeiten im LPBF-Verfahren.

Das in Zusammenarbeit mit Technologiepartnern entwickelte Verfahren beinhaltet die komplette Prozesskette vom Design, über den 3D-Druck bis hin zum Nachfräsen und Polieren.

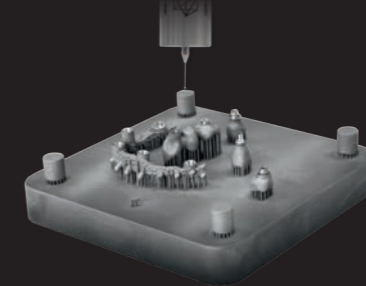
Kronen, Brücken aber auch hochkomplexe Steg-Konstruktionen lassen sich durch das additive Verfahren kostenoptimiert herstellen. Die Interfaces werden im nachgelagerten Fräsprozess auf perfekte Passung und Oberflächengüte bearbeitet.

Das Verfahren der subtraktiven Nachbearbeitung wird in einem speziellen Workflow und mittels integrierter 3D-Messtechnik innerhalb der CORTEC 650i umgesetzt. Optimierte Halter mit bewährtem Nullpunkt-Spannsystem dienen zur Aufnahme der Bauplatten in der Maschine. Die Orientierung und Lageermittlung von Platten erfolgt mittels definierter Geometrien und 3D-Vermessungsfunktionen.

Dieses Verfahren kann grundsätzlich mit beliebigen LPBF-Anlagen und mit verschiedenen CAM-Systemen in Kombination mit der CORTEC 650i angewendet werden.



optimierte  
CAM-Strategien



Präzise  
3D-Vermessung



Fräsergebnisse mit hoher  
Oberflächengüte

Über die 3D-Vermessung von festgelegten Referenzkörpern werden Positionsverschiebungen und Verdrehungen ermittelt. Die Berechnung von Korrekturwerten erfolgt im Hintergrund und wird anschließend an die CAM-Software übermittelt.



Kompatibel mit u.a. folgenden LPBF-Anlagen:

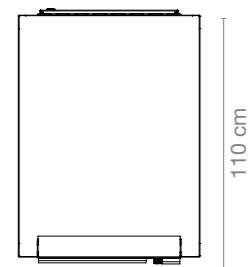
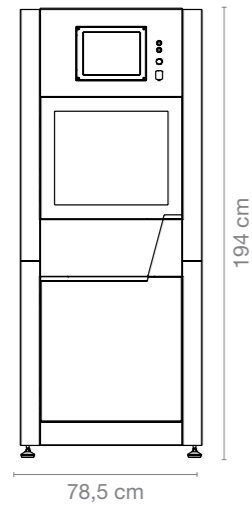


Kompatibel mit u.a. folgenden CAM-Systemen:

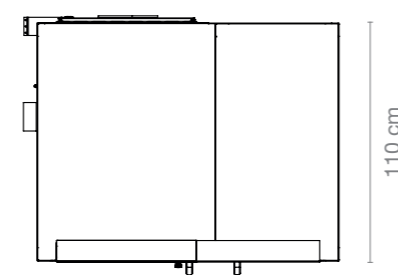
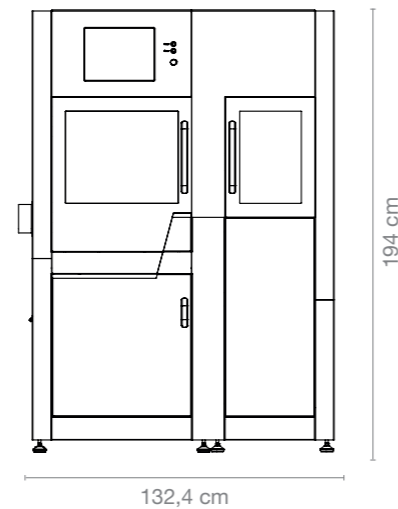


# Maße

CORiTEC 650i



CORiTEC 650i Loader



# In Zahlen

CORiTEC 650i

CORiTEC 650i Loader

Mechanik/Elektronik		
Anzahl Achsen und Bewegungstyp	5 Achsen, Simultanbearbeitung	5 Achsen, Simultanbearbeitung
Achsanstellung	A-Achse 360°, B-Achse 130°	A-Achse 360°, B-Achse 130°
Spindeltyp / Leistung	Hochfrequenzspindel / 3,2 kW	Hochfrequenzspindel / 3,2 kW
Spindelkühlung	Wassergekühlt	Wassergekühlt
Max. Spindeldrehzahl	50.000 U/min	50.000 U/min
Werkzeuge	HSK 25	HSK 25
Werkzeugwechsler	32-fach	32-fach
Blankwechsler	-	bis zu 16 Rohlinge
Werkzeuglängenkontrolle	≤ 0,002 mm Genauigkeit	≤ 0,002 mm Genauigkeit
integrierte Computerhardware	Windows-basiert	Windows-basiert
Monitor	Integrierter 15"-Touchscreen	Integrierter 15"-Touchscreen
Beleuchtung	3-LED-Statusfarben	3-LED-Statusfarben
Software	Remote DENTAL 3.0	Remote DENTAL 3.0
Druckluftversorgung	6 - 9 bar konstant anliegend, 150 Liter/Minute	6 - 9 bar konstant anliegend, 160 Liter/Minute
Kühlung	19 Liter integriert	19 Liter integriert
Verbindungsanforderungen		
Gewicht	625 kg	930 kg
Breite x Tiefe x Höhe	785 x 1100 x 1940 mm	1325 x 1100 x 1940 mm
Netzspannung / Frequenz	400 V - 3 Phasen / 50/60 Hz	400 V - 3 Phasen / 50/60 Hz

# Vertriebs- und Supportpartner weltweit



Für Sie vertreten in über 100 Ländern.

Seit 2002 ist die imes-icore® GmbH ein führender Hersteller und Technologiepartner im Bereich dentaler CAD/CAM-Systeme und -Lösungen.

Mit ihrer einzigartigen Palette an Dental-, Fräs- und Schleifsystemen bietet imes-icore® eine perfekte Auswahl für alle individuellen Anforderungen von Dentallaboren, Fräszentren und Zahnarztpraxen aller Größen.

Unsere Open-System-Produktphilosophie ermöglicht es, unsere Fräsmaschinen einfach in Ihren bestehenden Workflow zu integrieren und mit Ihren offenen Scannern und Ihrer CAD/CAM-Software zu verbinden. Wir sind offen für Ihre Materialauswahl.

imes-icore® GmbH

Tel. +49 (0) 66 72/898 228

Fax +49 (0) 66 72/898 222

dental@imes-icore.com